

سلطة ضبط البريد

والاتصالات الالكترونية



## مرصد أسعار البريد السريع الدولي

- سنة 2021 -

# الفهرس

- 3 .....مقدمة
1. التعريفات المطبقة من طرف البريد السريع EMS Champion Post .....5
2. التعريفات المطبقة من طرف دي أش أل دولي الجزائر DHL .....6
3. التعريفات المطبقة من طرف فالكون إكسبراس الجزائر Falcon .....7
4. التعريفات المطبقة من طرف كونيكسلوغ Conexlog .....8
5. التعريفات المطبقة من طرف أرامكس Aramex .....10
6. جدول مقارنة لتعريفات الارسال البالغ وزنه 500غ الموجّه للتصدير حسب المنطقة .....11
7. جدول مقارنة لتعريفات الارسال البالغ وزنه 500غ الموجّه للاستيراد حسب المنطقة .....12

## المقدمة:

تقوم سلطة ضبط البريد والاتصالات الإلكترونية في كل سنة بنشر التعريفات المطبقة من طرف المتعاملين الخاضعين لنظام الترخيص.

في سنة 2021، لم تتغير تعريفات البريد السريع الدولي باستثناء تعريفات المتعامل دي أس أل دولي الجزائر DHL التي ارتفعت بنسبة 4,9٪ مقارنة بسنة 2020.

تهدف المؤشرات الموجودة في هذا المرصد إلى توفير تمثيل للتعريفات المطبقة من طرف المتعاملين البريد السريع الدولي بالنسبة للإرسالات المصدرة والمستوردة إلى غاية وزن 5 كلغ. يتم تقدير التعريفات بالدينار الجزائري، ويشتمل الضريبة عن القيمة المضافة ولا يتضمن تكلفة الوقود.

## الإطار التنظيمي:

تنص المادة 16 من دفتر الشروط المتعلق بنظام الترخيص على استفادة صاحب الترخيص من:

- حرية تحديد تعريفات الإرسالات.
- حرية النظام الإجمالي للتسعير والذي من الممكن أن يتضمن تخفيضا في الحجم.
- حرية سياسة التسويق.

تطبيقا لأحكام دفتر الشروط الذي يحدد شروط وكيفيات ممارسة مهنة جامع وموزع البريد السريع الدولي وبالخصوص المادة 17 منه المتعلقة بالإعلان عن التعريفات " يلتزم صاحب الترخيص بالإعلان عن التعريفات المتعلقة به.... ويلتزم بإرسال نسخة عن الإشعار الذي يتضمن هذه التعريفات إلى سلطة ضبط البريد والاتصالات الإلكترونية في أجل مدته 30 يوما على الأقل قبل دخول التغيير المزمع القيام به حيز التنفيذ.

يمكن لسلطة ضبط البريد والاتصالات الإلكترونية أن تلزم المتعامل القيام بتعديل كل تغيير متعلق بتعريفه خدماته أو شروط بيعها إذا تبين أن هذه التغييرات تخضع لممارسات تعد مخالفة للمنافسة.....يلتزم صاحب الترخيص بوضع، تحت تصرف الجمهور، نسخة عن الإشعار النهائي في كل وكالة من وكالاته وكذا على الموقع الإلكتروني الخاص به...."

**تذكير:** يتم احتساب تعريفه البريد السريع الدولي على أساس الوزن والمسافة.

الوزن: في بعض الحالات، يستخدم المشغلون الوزن الحجمي بدلاً من الوزن المادي.

ولمراعاة حجم الطرد في الطائرة، تنص الاتفاقية الدولية IATA (الاتحاد الدولي للنقل الجوي "اياتا") على أن تكلفة الإرسالات الدولية قد تخضع لحساب يأخذ في الاعتبار صيغة معينة.

بشكل عام ومهما كانت وسيلة النقل المستخدمة، تطبق شركات النقل ما يسمى صيغة الوزن الحجمي الذي يسمح بحساب الوزن النظري المعطى بالصيغة التالية:

$$\text{الوزن الحجمي} = (\text{الطول} \times \text{العرض} \times \text{الارتفاع}) / 5000$$

يتم تقدير الطول والعرض والارتفاع بوحدة القياس السنتيمتر "سم"

إذا كان الوزن الحجمي أكبر من الوزن الفعلي، يتم تطبيق الوزن الحجمي.

**المسافة:** تحسب على أساس تقسيم المناطق المعتمد من قبل كل متعامل، يتم استخدام رقم المنطقة لحساب تكلفة الإرسال.

## البريد السريع EMS Champion Post

.1

### تعريفات الارسلات الموجهة إلى الخارج

المنطقة 7	المنطقة 6	المنطقة 5	المنطقة 4	المنطقة 3	المنطقة 2	المنطقة 1	الوزن (كغ)
6 600	5 900	5 700	5 200	4 800	4 500	3 900	0,5
7 000	6 300	6 000	5 500	5 100	4 800	4 200	1
7 400	6 700	6 300	5 800	5 400	5 100	4 500	1,5
7 800	7 100	6 600	6 100	5 700	5 400	4 800	2
8 200	7 500	6 900	6 400	6 000	5 700	5 100	2,5
8 600	7 900	7 200	6 700	6 300	6 000	5 400	3
9 000	8 300	7 500	7 000	6 600	6 300	5 700	3,5
9 400	8 700	7 800	7 300	6 900	6 600	6 000	4
9 800	9 100	8 100	7 600	7 200	6 900	6 300	4,5
10 200	9 500	8 400	7 900	7 500	7 200	6 600	5

### المناطق الدولية

المناطق	الإقليم
1	الدول المغرب العربي
2, 3 et 4	أوروبا
3, 4 et 5	إفريقيا
1 et 3	الشرق الأوسط
1, 4 et 5	آسيا و أوقيانوسيا
3	أمريكا الشمالية
4 et 5	أمريكا الجنوبية و الوسطى

## تعريفات الإرسالات الموجهة للتصدير " Express Worldwide "

المنطقة 8	المنطقة 7	المنطقة 6	المنطقة 5	المنطقة 4	المنطقة 3	المنطقة 2	المنطقة 1	الوزن (كغ)
14 856	13 662	12 380	11 786	10 520	10 033	9 475	8 715	0,5
17 491	16 297	14 890	14 015	12 651	11 957	11 399	10 530	1
19 117	17 724	16 109	15 035	13 671	12 769	12 211	11 342	1,5
20 743	19 151	17 328	16 055	14 691	13 581	13 023	12 154	2
22 369	20 578	18 547	17 075	15 711	14 393	13 835	12 966	2,5
23 995	22 005	19 567	18 086	16 722	15 205	14 647	13 778	3
25 621	23 432	20 587	19 097	17 733	16 017	15 459	14 590	3,5
27 247	24 859	21 607	20 108	18 744	16 829	16 271	15 402	4
28 873	26 286	22 627	21 119	19 755	17 641	17 083	16 214	4,5
30 499	27 713	23 647	22 130	20 766	18 453	17 895	17 026	5

## تعريفات الإرسالات الموجهة للاستيراد " Express Worldwide "

المنطقة 8	المنطقة 7	المنطقة 6	المنطقة 5	المنطقة 4	المنطقة 3	المنطقة 2	المنطقة 1	الوزن (كغ)
18 793	17 240	15 574	14 802	13 156	12 523	11 797	10 809	0,5
22 219	20 666	18 837	17 700	15 926	15 024	14 298	13 169	1
24 333	22 521	20 422	19 026	17 252	16 080	15 354	14 225	1,5
26 447	24 376	22 007	20 352	18 578	17 136	16 410	15 281	2
28 561	26 231	23 592	21 678	19 904	18 192	17 466	16 337	2,5
30 675	28 086	24 918	22 992	21 218	19 248	18 522	17 393	3
32 789	29 941	26 244	24 306	22 532	20 304	19 578	18 449	3,5
34 903	31 796	27 570	25 620	23 846	21 360	20 634	19 505	4
37 017	33 651	28 896	26 934	25 160	22 416	21 690	20 561	4,5
39 131	35 506	30 222	28 248	26 474	23 472	22 746	21 617	5

## المناطق الدولية

المناطق	الإقليم
1	الدول المغرب العربي
1, 2, 3, 4 et 6	أوروبا
6 et 8	إفريقيا
6	الشرق الأوسط
7 et 8	آسيا و أوقيانوسيا
5	أمريكا الشمالية
6, 7 et 8	أمريكا الجنوبية و الوسطى

تعريفات الإرسالات الموجهة للتصدير والاستيراد

الوزن (كغ)	المنطقة أ	المنطقة ب	المنطقة ج	المنطقة د	المنطقة هـ	المنطقة و	المنطقة ن	المنطقة ي
0,5	4 760	4 998	5 355	5 712	6 188	6 664	7 259	7 854
1	5 712	6 069	6 307	6 783	7 378	7 973	8 568	9 163
1,5	6 188	6 426	6 783	7 378	7 973	8 568	9 282	10 115
2	6 664	6 902	7 259	7 854	8 449	9 282	10 115	10 948
2,5	7 021	7 259	7 616	8 449	9 044	9 877	10 829	11 781
3	7 497	7 735	8 092	9 044	9 639	10 472	11 543	12 614
3,5	7 854	8 211	8 449	9 520	10 115	10 948	12 376	13 566
4	8 330	8 568	8 925	10 115	10 710	11 543	13 090	14 399
4,5	8 806	9 044	9 401	10 591	11 186	12 019	13 804	15 232
5	9 163	9 520	9 758	11 186	11 781	12 614	14 637	16 184

المناطق الدولية

المناطق	الإقليم
أ، و	الدول المغرب العربي
ب، ج، و	أوروبا
هـ، و، ن	إفريقيا
ن، ي	الشرق الأوسط
هـ، و، ن، ي	آسيا و أوقيانوسيا
د	أمريكا الشمالية
ي	أمريكا الجنوبية و الوسطى

تعريفات الارسلات الموجهة للتصدير - الوثائق -

الوزن (كغ)	المنطقة 1	المنطقة 2	المنطقة 3	المنطقة 4	المنطقة 5	المنطقة 6	المنطقة 7	المنطقة 8
0,5	7 600	7 800	8 000	9 100	11 300	9 200	9 800	12 300
1	8 200	8 600	8 800	10 000	12 500	10 000	10 900	13 900
1,5	8 800	9 200	9 500	10 700	13 700	10 900	11 700	15 300
2	9 400	9 800	10 200	11 500	14 800	11 700	12 500	16 800
2,5	10 000	10 400	10 900	12 200	16 000	12 500	13 400	18 200
3	10 500	11 000	11 500	12 900	16 900	13 200	14 100	19 600
3,5	10 900	11 500	12 100	13 600	17 900	13 900	14 900	21 000
4	11 400	12 000	12 700	14 300	18 900	14 600	15 700	22 300
4,5	11 800	12 500	13 300	15 000	19 900	15 300	16 400	23 700
5	12 300	13 100	13 900	15 700	20 900	16 000	17 200	25 000

تعريفات الارسلات الموجهة للتصدير - الطرود -

الوزن (كغ)	المنطقة 1	المنطقة 2	المنطقة 3	المنطقة 4	المنطقة 5	المنطقة 6	المنطقة 7	المنطقة 8
0,5	7 800	8 300	8 400	9 700	11 900	9 900	10 300	12 800
1	8 600	9 100	9 100	10 600	13 200	10 700	11 300	14 400
1,5	9 100	9 700	9 900	11 300	14 200	11 600	12 100	16 000
2	9 700	10 300	10 700	12 100	15 300	12 400	12 900	17 500
2,5	10 200	10 900	11 400	12 900	16 300	13 200	13 800	19 000
3	10 700	11 500	11 900	13 600	17 400	13 900	14 500	20 300
3,5	11 300	12 100	12 500	14 400	18 500	14 600	15 300	21 600
4	11 800	12 700	13 000	15 100	19 500	15 300	16 000	22 900
4,5	12 300	13 300	13 500	15 900	20 600	16 000	16 800	24 200
5	12 800	13 900	14 100	16 600	21 700	16 600	17 500	25 400



تعريفات الارسلات الموجهة للاستيراد - الوثائق -

الوزن (كغ)	المنطقة 1	المنطقة 2	المنطقة 3	المنطقة 4	المنطقة 5	المنطقة 6	المنطقة 7	المنطقة 8
0,5	9 200	9 400	9 600	11 000	13 700	11 100	11 800	14 800
1	9 900	10 400	10 600	12 000	15 100	12 100	13 100	16 800
1,5	10 600	11 100	11 500	12 900	16 500	13 100	14 100	18 500
2	11 400	11 800	12 300	13 800	17 900	14 100	15 100	20 300
2,5	12 100	12 600	13 100	14 700	19 200	15 100	16 100	22 000
3	12 600	13 200	13 800	15 600	20 400	15 900	17 000	23 600
3,5	13 200	13 800	14 600	16 400	21 600	16 800	18 000	25 300
4	13 700	14 500	15 300	17 200	22 800	17 600	18 900	26 900
4,5	14 300	15 100	16 000	18 100	24 000	18 400	19 800	28 600
5	14 800	15 800	16 800	18 900	25 200	19 200	20 700	30 200

تعريفات الارسلات الموجهة للاستيراد - الظروف -

الوزن (كغ)	المنطقة 1	المنطقة 2	المنطقة 3	المنطقة 4	المنطقة 5	المنطقة 6	المنطقة 7	المنطقة 8
0,5	9 500	10 000	10 100	11 700	14 300	11 900	12 500	15 500
1	10 400	10 900	11 000	12 800	15 900	12 900	13 600	17 400
1,5	11 000	11 700	11 900	13 700	17 100	13 900	14 600	19 300
2	11 700	12 400	12 800	14 600	18 400	14 900	15 600	21 100
2,5	12 300	13 100	13 800	15 500	19 700	16 000	16 600	22 900
3	12 900	13 800	14 400	16 400	21 000	16 800	17 500	24 500
3,5	13 600	14 600	15 000	17 300	22 300	17 600	18 400	26 000
4	14 200	15 300	15 700	18 200	23 600	18 400	19 400	27 600
4,5	14 800	16 100	16 300	19 200	24 800	19 300	20 300	29 100
5	15 500	16 800	17 000	20 100	26 100	21 100	21 200	30 700

المناطق الدولية

المناطق	الإقليم
1	الدول المغرب العربي
2, 3, 4 et 7	أوروبا
5, 7 et 8	إفريقيا
5	الشرق الأوسط
7	آسيا و أوقيانوسيا
6	أمريكا الشمالية
6 et 8	أمريكا الجنوبية و الوسطى

تعريفات الإرسالات الموجهة للتصدير - الوثائق -

الوزن (كغ)	المنطقة أ	المنطقة ب	المنطقة ج	المنطقة د	المنطقة هـ	المنطقة و	المنطقة ن	المنطقة ي
0,5	8 800	9 500	10 000	11 000	12 400	12 600	12 800	13 000
1	9 300	10 000	10 500	11 500	12 900	13 100	13 300	13 500
1,5	9 800	10 500	11 000	12 000	13 400	13 600	13 800	14 000
2	10 300	11 000	11 500	12 500	13 900	14 100	14 300	14 500
2,5	10 800	11 500	12 000	13 000	14 400	14 600	14 800	15 000
3	11 300	12 000	12 500	13 500	14 900	15 100	15 300	15 500
3,5	11 800	12 500	13 000	14 000	15 400	15 600	15 800	16 000
4	12 300	13 000	13 500	14 500	15 900	16 100	16 300	16 500
4,5	12 900	13 600	14 100	15 100	16 500	16 700	16 900	17 100
5	13 500	14 200	14 700	15 700	17 100	17 300	17 500	17 700

تعريفات الإرسالات الموجهة للتصدير - الطرود -

الوزن (كغ)	المنطقة أ	المنطقة ب	المنطقة ج	المنطقة د	المنطقة هـ	المنطقة و	المنطقة ن	المنطقة ي
0,5	9 000	9 800	10 500	10 800	12 800	13 000	13 200	13 500
1	9 600	10 400	11 100	11 400	13 400	13 600	14 000	14 300
1,5	10 200	11 000	11 700	12 000	14 000	14 200	14 800	15 100
2	10 800	11 600	12 300	12 600	14 600	14 800	15 600	15 900
2,5	11 400	12 200	12 900	13 200	15 200	15 400	16 400	16 700
3	12 000	12 800	13 500	13 800	15 800	16 000	17 200	17 500
3,5	12 600	13 400	14 100	14 400	16 400	16 600	18 000	18 300
4	13 200	14 000	14 700	15 000	17 000	17 200	18 800	19 100
4,5	13 800	14 600	15 300	15 600	17 600	17 800	19 600	19 900
5	14 400	15 200	15 900	16 200	18 200	18 400	20 400	20 700

المناطق الدولية

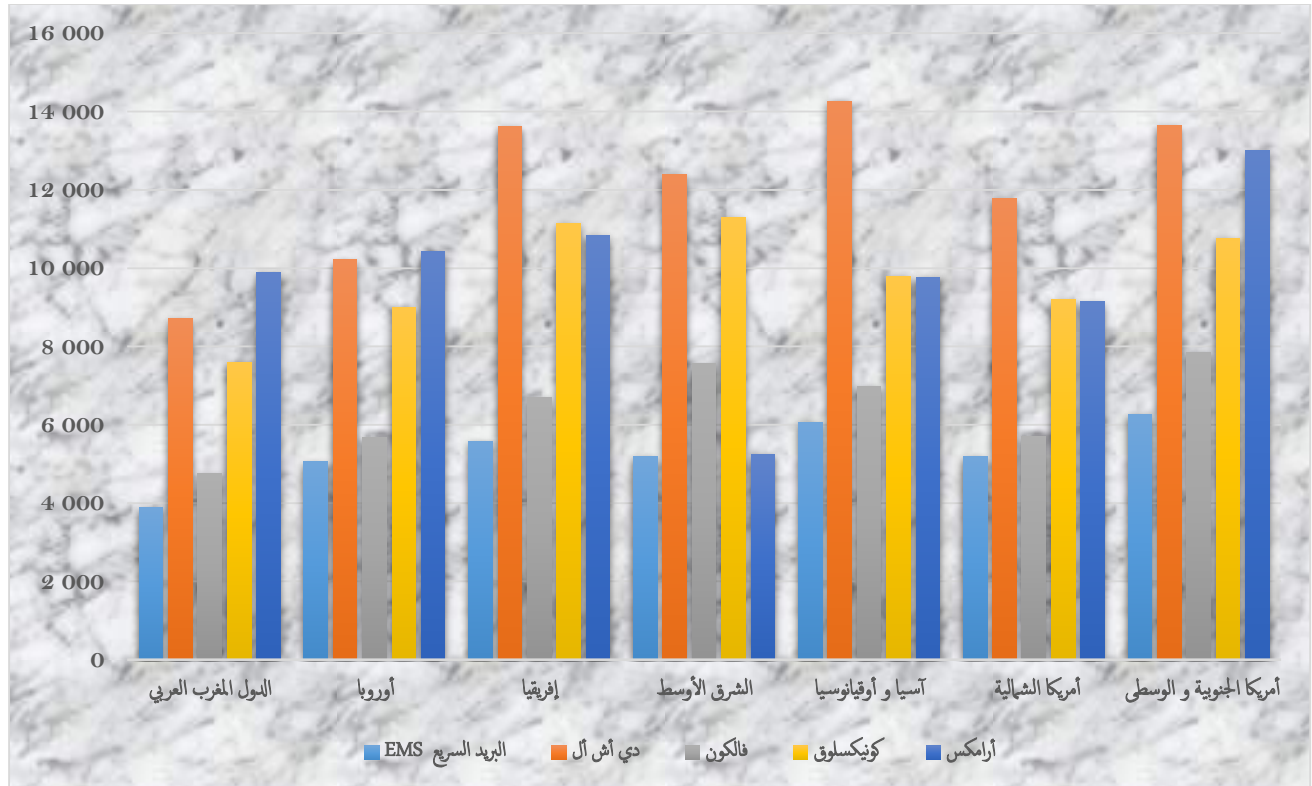
المناطق	الإقليم
أ ، د	الدول المغرب العربي
أ ، ب ، ي	أوروبا
ب ، ج ، ي	إفريقيا
ج	الشرق الأوسط
أ ، ب ، د	آسيا و أوقيانوسيا
أ ، ب	أمريكا الشمالية
ي	أمريكا الجنوبية و الوسطى

## جدول مقارنة لتعريفات الإرسال البالغ وزنه 500غ الموجه للتصدير حسب المنطقة

6.

الإقليم	EMS البريد السريع	دي أش آل	فالكون	كونيكسلوق	أرامكس
الدول المغرب العربي	3 900	8 715	4 760	7 600	9 900
أوروبا	5 050	10 225	5 672	9 006	10 433
إفريقيا	5 580	13 618	6 704	11 133	10 833
الشرق الأوسط	5 200	12 380	7 557	11 300	5 250
آسيا و أوقيانوسيا	6 067	14 259	6 991	9 800	9 767
أمريكا الشمالية	5 200	11 786	5 712	9 200	9 150
أمريكا الجنوبية و الوسطى	6 250	13 633	7 854	10 750	13 000

\* تم احتساب هذه الأسعار على أساس المتوسط الحسابي لمجموعة من الأسعار لإقليم معين



جدول مقارنة لتعريفات الإرسال البالغ وزنه 500 غ الموجه للاستيراد حسب المنطقة

7.

الإقليم	دي أس آل	فالكون	كونيكسلوق
الدول المغرب العربي	10 809	4 760	9 200
أوروبا	12 772	5 672	10 450
إفريقيا	17 184	6 704	13 433
الشرق الأوسط	15 574	7 557	13 700
آسيا و أوقيانوسيا	18 017	6 991	11 800
أمريكا الشمالية	14 802	5 712	11 100
أمريكا الجنوبية و الوسطى	17 202	7 854	12 950

\* تم احتساب هذه الأسعار على أساس المتوسط الحسابي لمجموعة من الأسعار لإقليم معين

